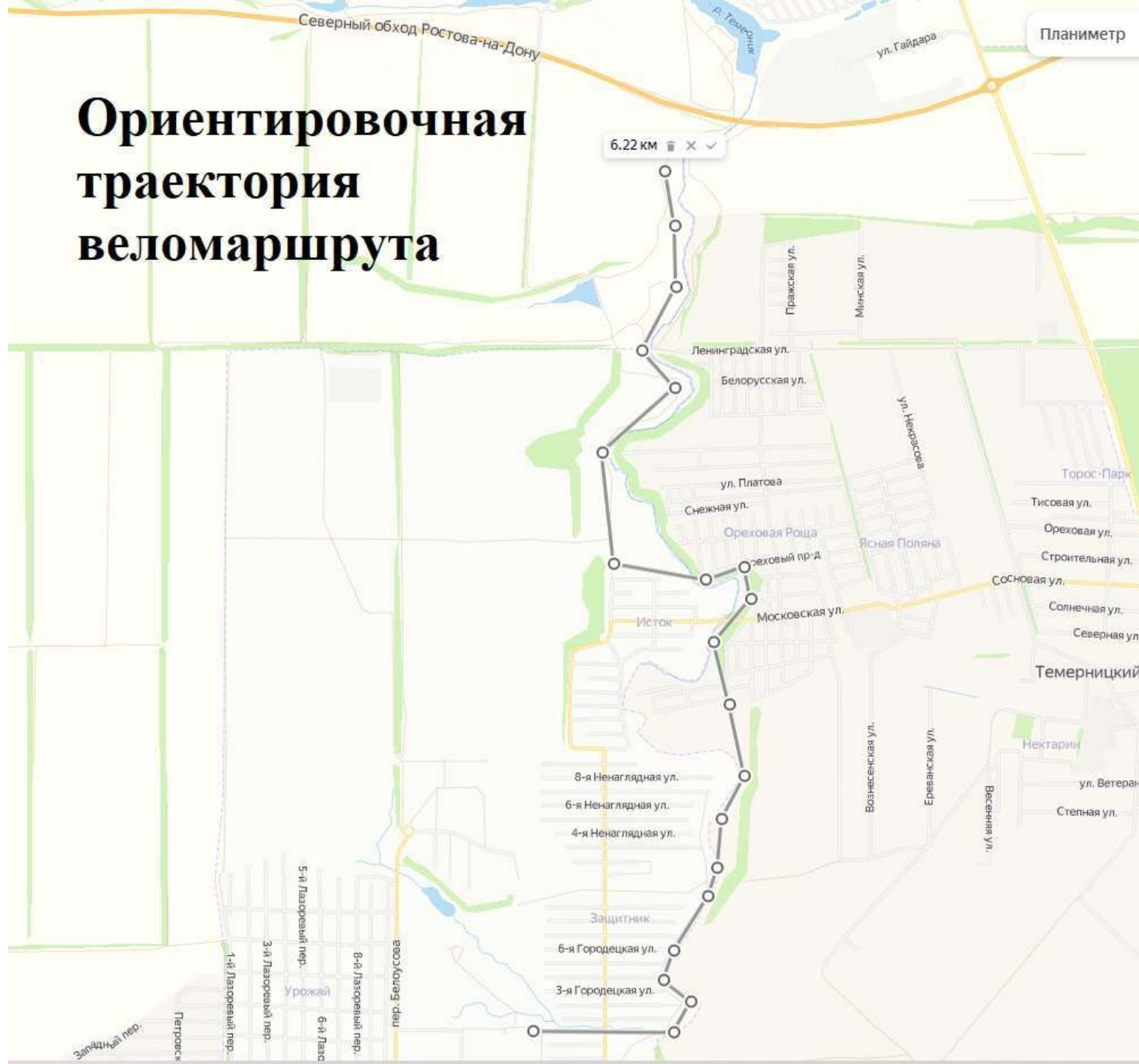




**АНО «Парк Темерник»**  
**Итоги 2022г.**  
**Планы на 2023г.**

# Ориентировочная траектория веломаршрута













**Продолжается  
высадка соснового  
бора вдоль русла**





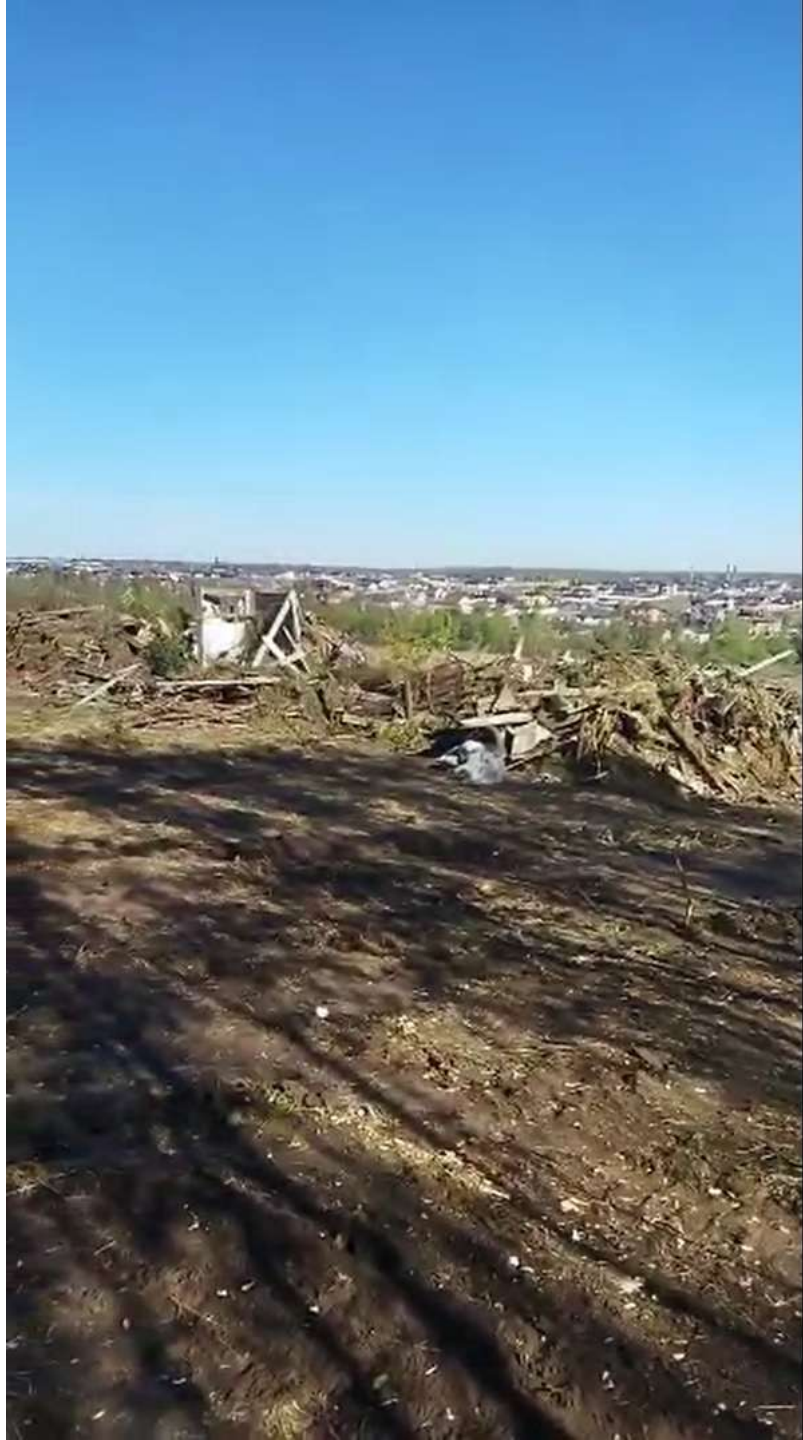
**Направление высадки  
саженцев сосны с  
устройством  
искусственного полива**





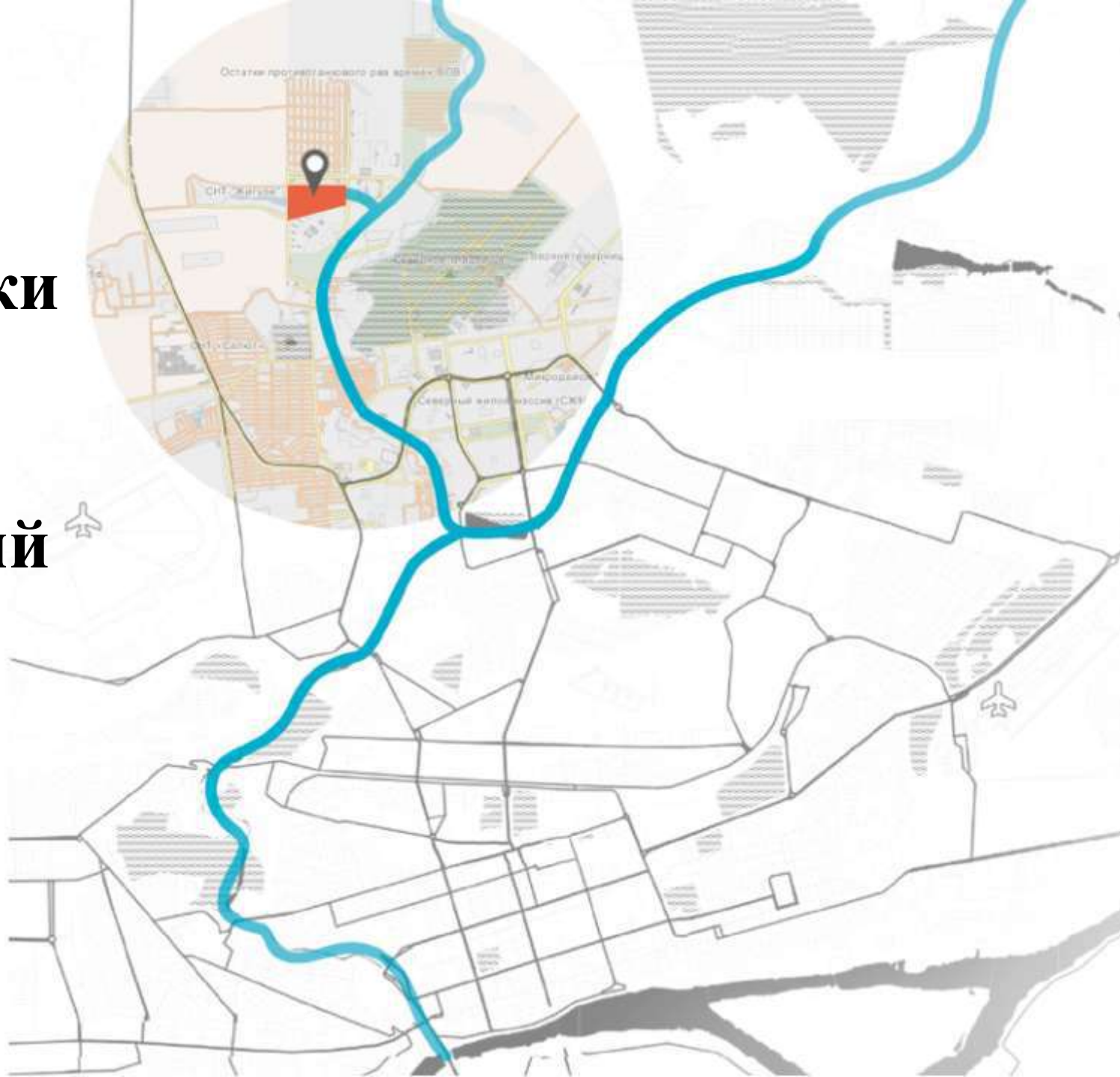
**Выполнена  
расчистка под  
новую высадку  
саженцев сосны**







**Один из истоков реки  
Темерник –  
спортивно-парковый  
комплекс «Чадр»**





# Один из истоков реки Темерник – Спортивно-парковый комплекс «Чадр»

Фото от 28.05.2022



**Западная часть**

**Восточная часть**

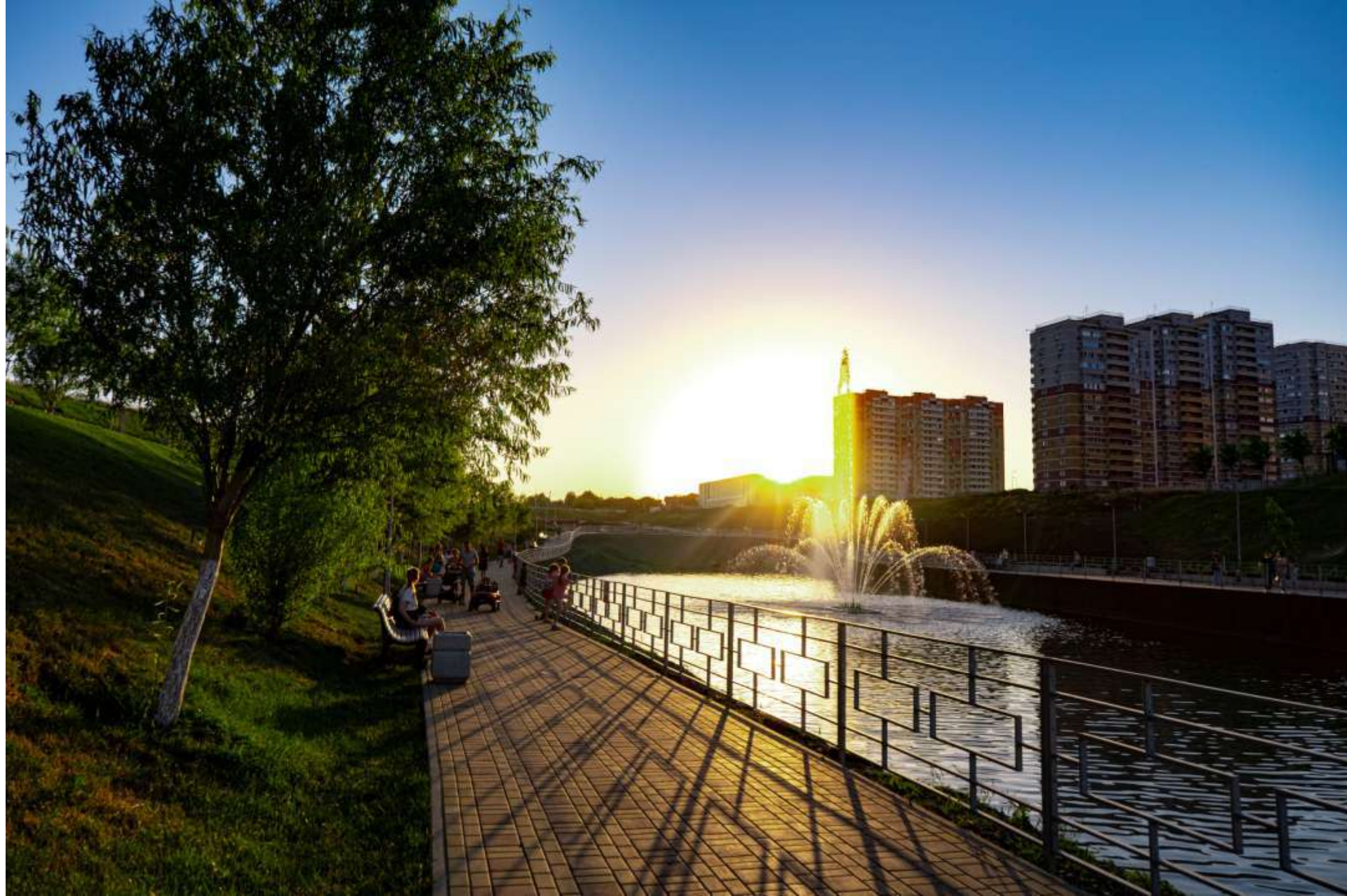


















**Было:**





**Стало:**





**Стало:**





# Один из истоков реки Темерник – Спортивно-парковый комплекс «Чадр» Восточная часть

ГЕНЕРАЛЬНЫЙ ПЛАН ТЕРРИТОРИИ



**Условные обозначения:**

- Граница проектирования
  - 1 Скамья-габион без спинки
  - 2 Урна
  - 3 Скамья со спинкой
  - 4 Полукруглая скамья
  - 5 Скамья дощатая
  - 6 Скамья на амфитреатре
  - 7 Площадка для мероприятий
  - 8 Стела «ЧАДР»
  - 9 Туалетный модуль
  - 10 Разделка для СШОР 19
  - 11 Комната хранения спортивного инвентаря для СШОР 19
  - 12 Арт-объект «Велосипедист»
  - 13 НГО
  - 14 Оборудование для зоны общественного питания
  - 15 Оборудование для зоны японского сада
  - 16 Оборудование детской площадки для младшего возраста
  - 17 Оборудование детской музыкальной площадки
  - 18 Оборудование детской площадки для старшего возраста
  - 19 Навигация тип 1
  - 20 Навигация тип 2
  - 21 Навигация тип 3
  - 22 Навигация тип 4
  - 23 Навигация тип 5
  - 24 Памп-трек взрослый
  - 25 Памп-трек детский
  - 26 Урна для разделного сбора мусора
  - 27 Скамья с навесом
  - 28 Спуск к воде
  - 29 Мост
  - 30 Прогулочный мостик
  - 31 Эко-тропа
  - 32 Здание кофейни + зона организации труда сотрудников в едином пространстве
  - 33 Здание для размещения продуктовых магазинов, рынка с небольшими кафе и ресторанами с общей посадочной зоной
  - 34 Площадка ТКО
  - 35 Стена для проекции
  - 36 Ограждение высокое
  - 37 Ограждение низкое
  - 38 Ограждение территории ЛОС
- Индивидуально разработанную навигацию тип1-5 см. Лист 23-28
- Индивидуально разработанные МАФ (поз. 1,5,7,8,10,12,13,14,15) см. Приложение 1 «Техническое задание»



ВИЗУАЛИЗАЦИЯ. ОБЩИЙ ВИД









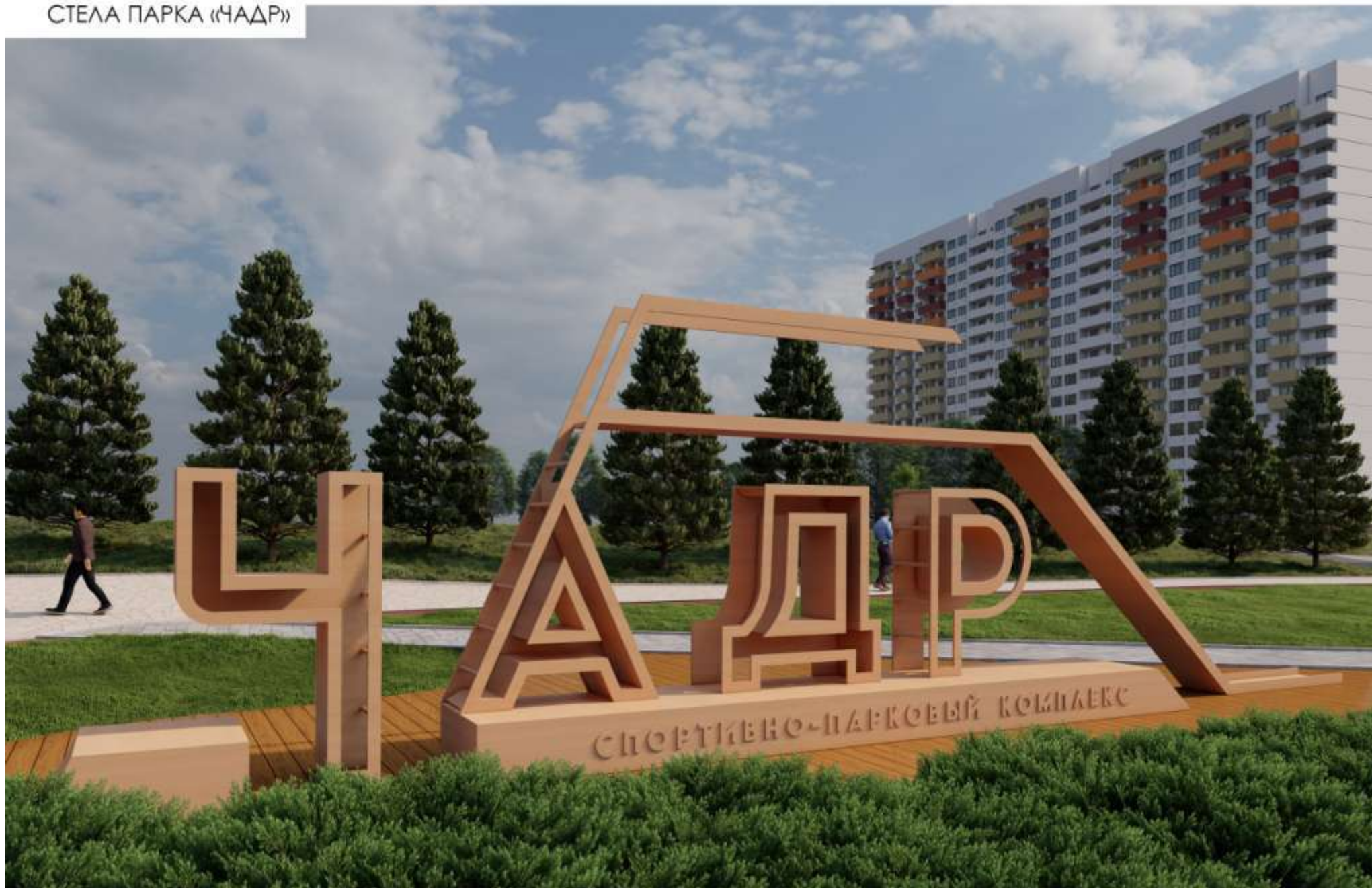








СТЕЛА ПАРКА «ЧАДР»







Аир болотный



Императа



Нимфея



Дерен белый



Вербейник монетчатый



Нимфея



Бадан



Градиסקонция



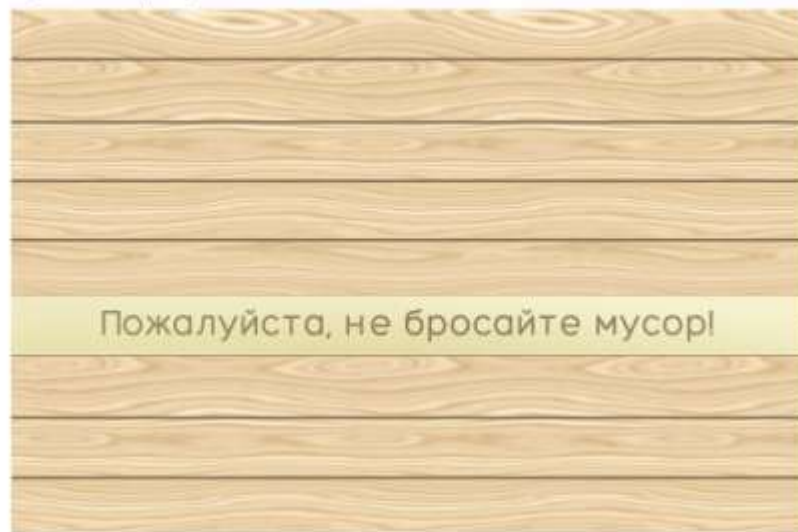
Ирис желтый водный



Гольнь



ИНФОРМАЦИОННЫЙ ЭЛЕМЕНТ ТИП 6.  
ИНФОРМАЦИОННЫЕ ТАБЛИЧКИ

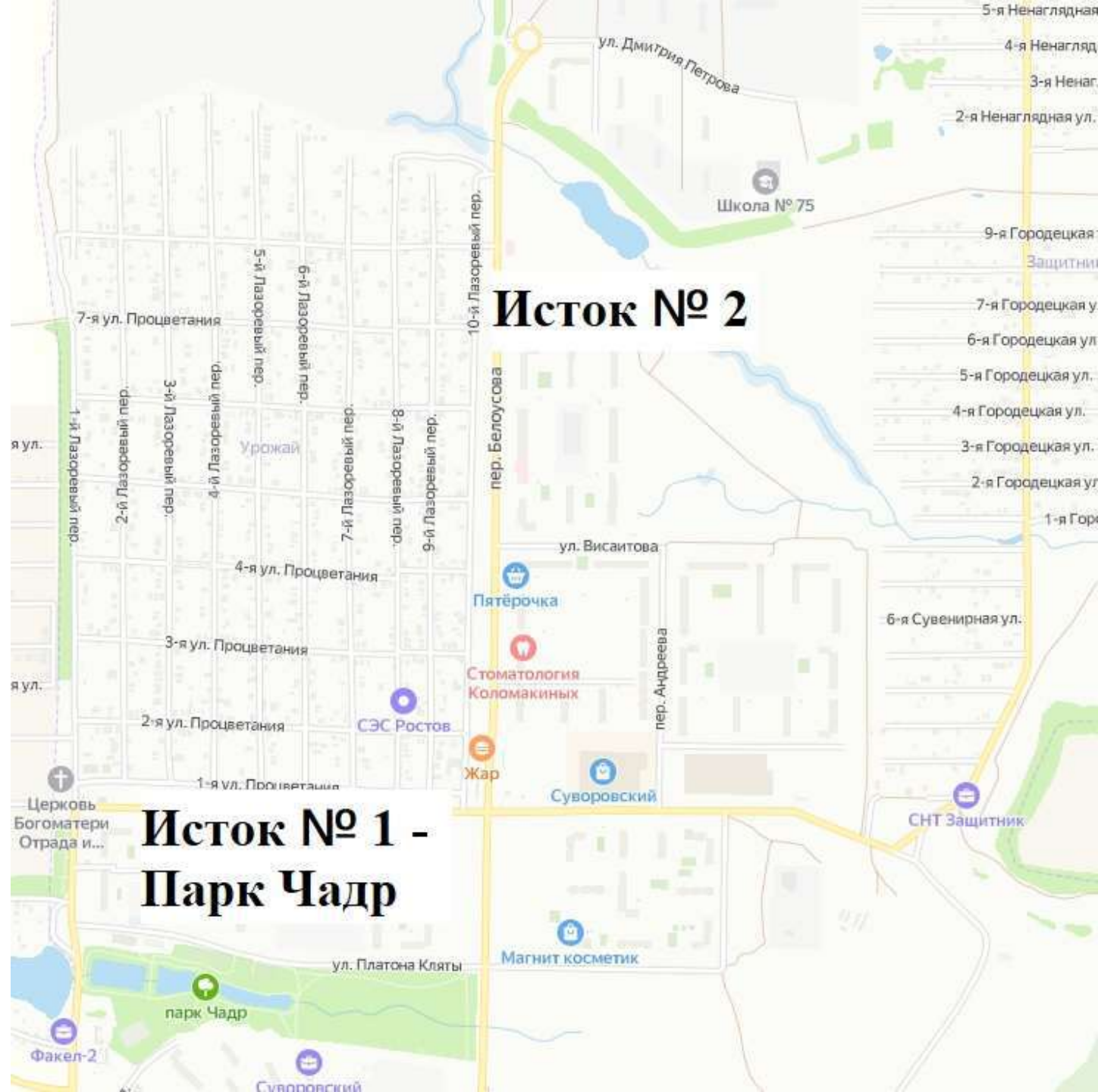


табличка с предупреждением. тип 6  
«Пожалуйста, не бросайте мусор!»  
габариты: 1500\*150 мм  
материал: металл, цвет RAL 1000



Информационные таблички, встроенные в  
деревянный настил пешеходных мостиков.





## Исток № 2

## Исток № 1 - Парк Чадр

- 5-я Ненаглядная
- 4-я Ненагляд
- 3-я Ненаг
- 2-я Ненаглядная ул.
- 9-я Городецкая
- Защитни
- 7-я Городецкая у
- 6-я Городецкая ул
- 5-я Городецкая ул.
- 4-я Городецкая ул.
- 3-я Городецкая ул.
- 2-я Городецкая ул
- 1-я Гор

- 7-я ул. Процветания
- 1-й Лазоревый пер.
- 2-й Лазоревый пер.
- 3-й Лазоревый пер.
- 4-й Лазоревый пер.
- 5-й Лазоревый пер.
- 6-й Лазоревый пер.
- 7-й Лазоревый пер.
- 8-й Лазоревый пер.
- 9-й Лазоревый пер.
- 10-й Лазоревый пер.
- 4-я ул. Процветания
- 3-я ул. Процветания
- 2-я ул. Процветания
- 1-я ул. Процветания

- пер. Белоусова
- ул. Висаитова
- пер. Андреева
- 6-я Сувенирная ул.
- СНТ Защитник

- Церковь Богоматери Отрада и...
- парк Чадр
- ул. Платона Кляты
- Факел-2
- Суворовский































# Создание социального фундамента реабилитации р. Темерник



**Институт  
опережающих  
технологий  
ДГТУ**



# Создание социального фундамента реабилитации р. Темерник



## Интересная информационная система, с досуговой составляющей

**1. Главная страница** – интерактивная карта Темерника с десятками информационных

слоёв:

Слой - карта спутник, схема;

Слой – панорама реки. По аналогии с панорамой улиц на Яндекс картах; Панорамная съёмка всей реки с квадрокоптера (обновлять 1 раз в год);

Слой – границы ППиМ линейного парка;

Слой – административные границы районов города;

Слой – топосъёмка;

Слой – родники (пример: координаты, не зарегистрирован, дебет не определён, открыт 12.12.2020, медиаматериал);

Слой - гидротехнические сооружения (плотины, дамбы ...);

Слой – мосты;

Слой - выпуска очистных сооружений бытовой канализации;

Слой - выпуска очистных сооружений ливневой канализации;

Слой - интерактивная карта свалок (убрана (пометка субботник студентов), убрана (силами ЖКХ Октяб. Р-на)., обнаружена 08.12.22. Кнопка для администратора – отправить в мин. природы..)

Слой - для редактирования (Померить площадь, длину, начертить, обвести, вставить растр.)

Слой – глубины;

Слой - 3д модель рельефа прибрежных территорий;

### Прочие вкладки:

**2. Идеологема проекта.** Список актуальных целей и задач, миссия.

**3. Документы** (как часть существующего сайта).

**4. Ближайшие события реки (!)** – ряд ближайших событий (конференция, субботник, прогулка вдоль реки, поиск флоры и фауны...)

**5. Часть функционала информационной системы Г.А. Сенчукова;**

**6. Системы мониторинга (наработки);**

**7. Поиск и ликвидация загрязнений;**

**8. Открытие, каптаж родников;**

**9. Расчистка русла (что сделано; что планируется);**

**10. Создание ГУ (наработки);**

**11. Присвоение статуса ООПТ (наработки);**

И т.д.